

Trimble Marine Construction

(ソフトウェアインストールマニュアル)

2025年10月

www.trimble.com

© 2017, Trimble Inc. All rights reserved. Trimble and the Globe & Triangle logo are trademarks of Trimble Inc. registered in the United States and in other countries. All other trademarks are the property of their respective owners.

本資料はサイテックジャパン株式会社の著作物で著作権法及び／又は他の適用法によって保護されます。

■ 本資料の利用に関する条件・注意事項

- ・ 本資料について、著作権者の許可なしに改変、変形、加工してはなりません。
- ・ 引用先を含む本資料の利用から発生するいかなる損害に対して、著作権者は賠償する責任を負いません。

目 次

1.	はじめに	4
2.	用意するもの	5
2-1	TMC専用のPC	5
2-2	TMCダウンロード用ソフトウェアとインストール	5

1. はじめに

ここでは、Trimble Marine Construction (TMC) のソフトウェアをPCにインストールする手順を説明します。
インストールには**Trimble Installation Manager**を使用します。

2. 用意するもの

2-1 TMC専用のPC

スペック：

Windows11Pro

RAM：8G 以上

SSD：512GB以上

Graphic Card：NVIDIA RTX500 GFx（推奨）・RTX A500（最小スペック）

Microsoft office

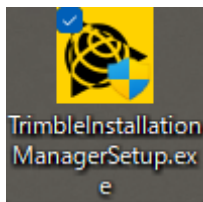
2-2 TMCダウンロード用ソフトウェアとインストール

TMCをダウンロードするために Trimble Installation Manager をセットアップして必要なバージョンのTMCをダウンロードします。

まずは、指定された場所にアクセスして Trimble Installation ManagerをPCにセットアップしてください。

ダウンロードページ

<https://sitechjp.zendesk.com/hc/ja/articles/900001541023-Trimble-Installation-Manager>



ダウンロードしたインストーラ「Trimble Installation ManagerSetup.exe」が表示されます。クリックすると「アプリがデバイスに変更を加えることを許可しますか？」と出ますので「はい」を押して進みます。



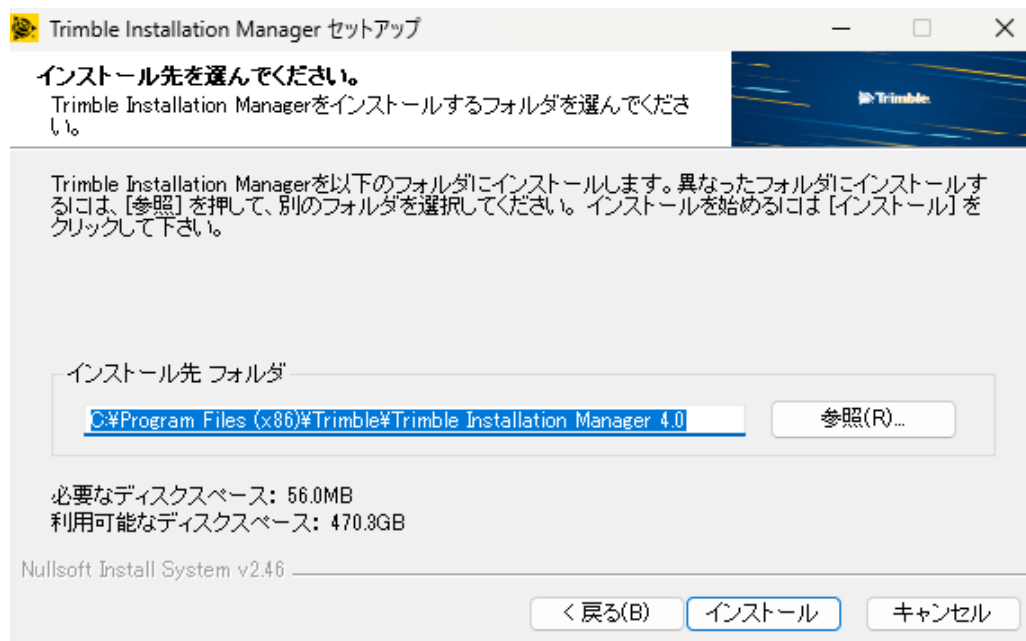
セットアップウィザードが表示されるので順番に進みます。



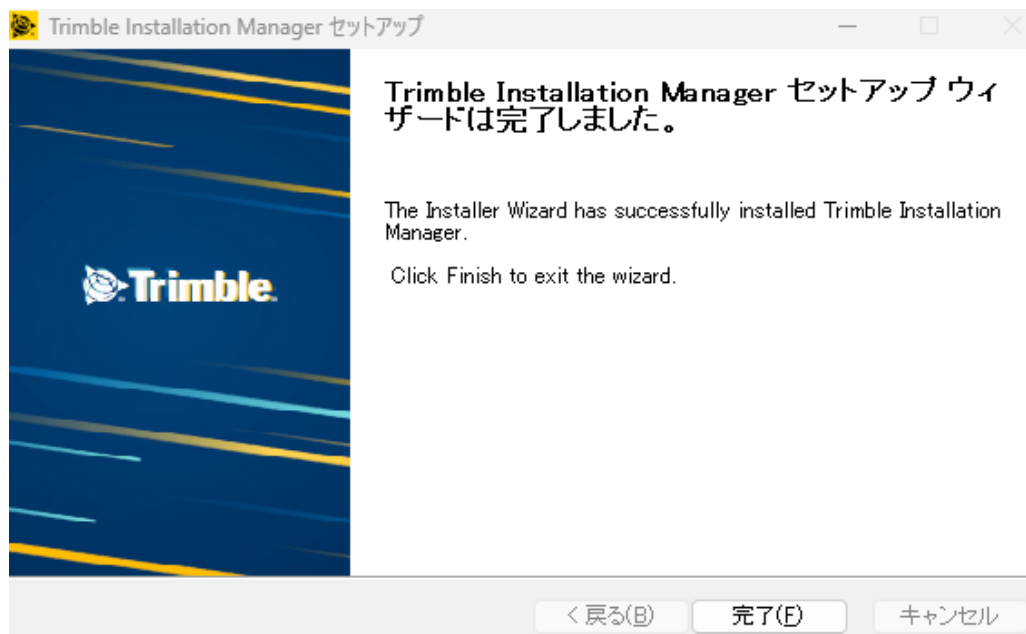
「このライセンス契約書に同意します」にチェックを入れ「次へ」をクリックして進みます。



「インストールフォルダ先」を選択（そのまま）して「インストール」をクリックして進みます。



進むと完了の画面が表示されるので完了します。



PCの画面に **Trimble Installation Manager** のアイコンが表示されます。

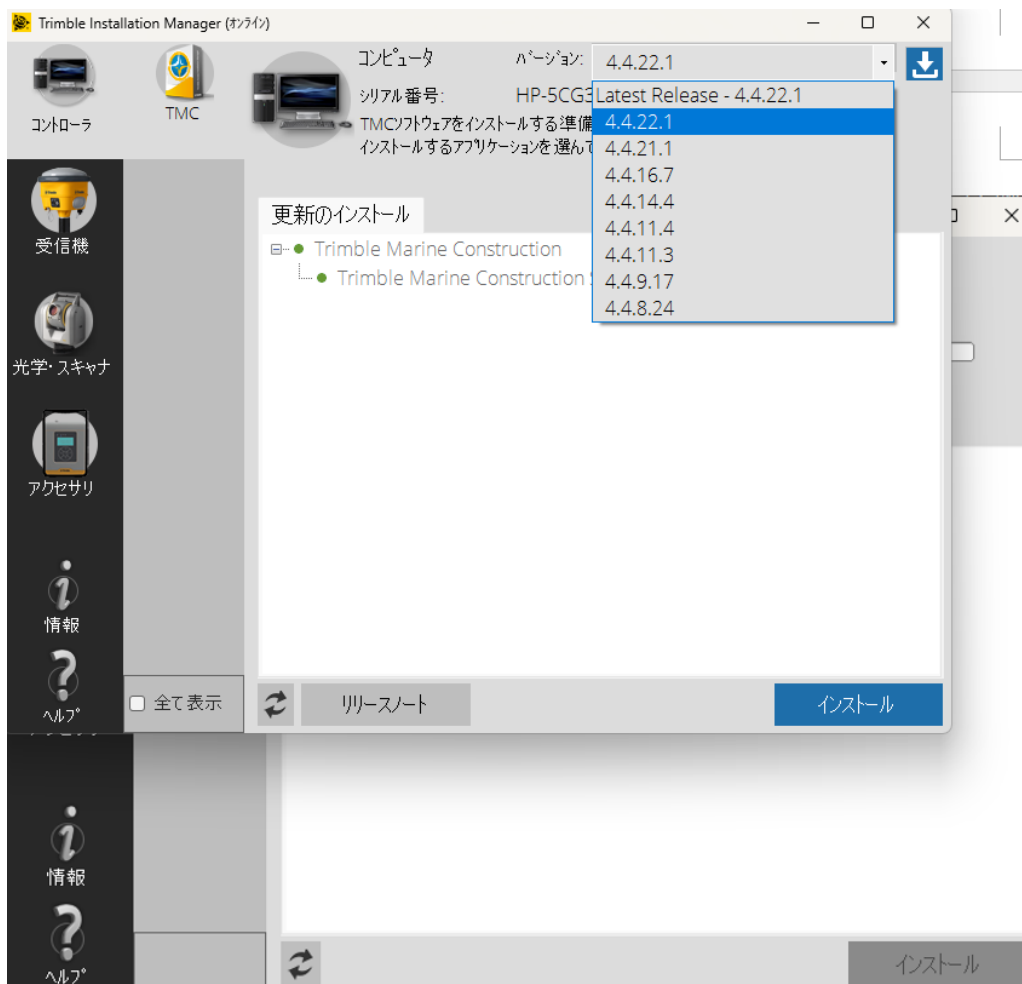
アイコンをクリックすると「このアプリがデバイスに変更を加えることを許可しますか？」としますので「はい」をクリックして進みます。



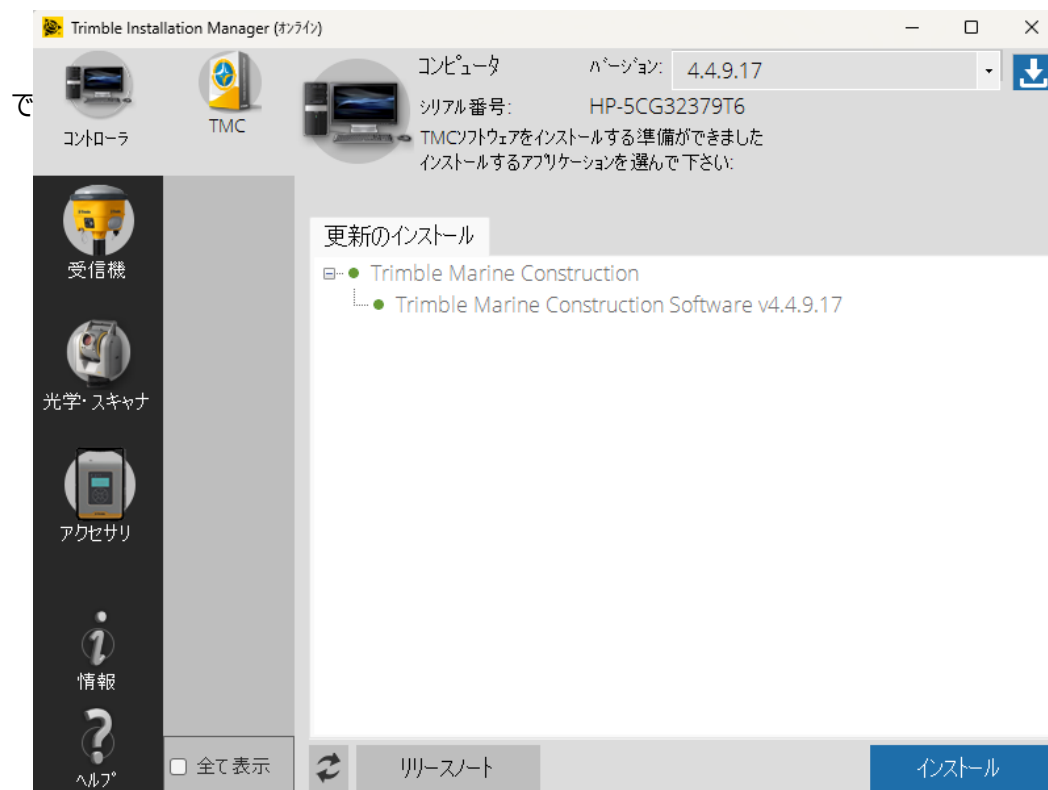
進むと下の画面が表示されますので、いちばん左の列で「コントローラ」を選択し、その右の列で「TMC」を選択します。「TMC」が表示されない場合は、「全て表示」にチェックを入れて下さい。

「バージョン」を決定して「インストール」をクリックして進みます。

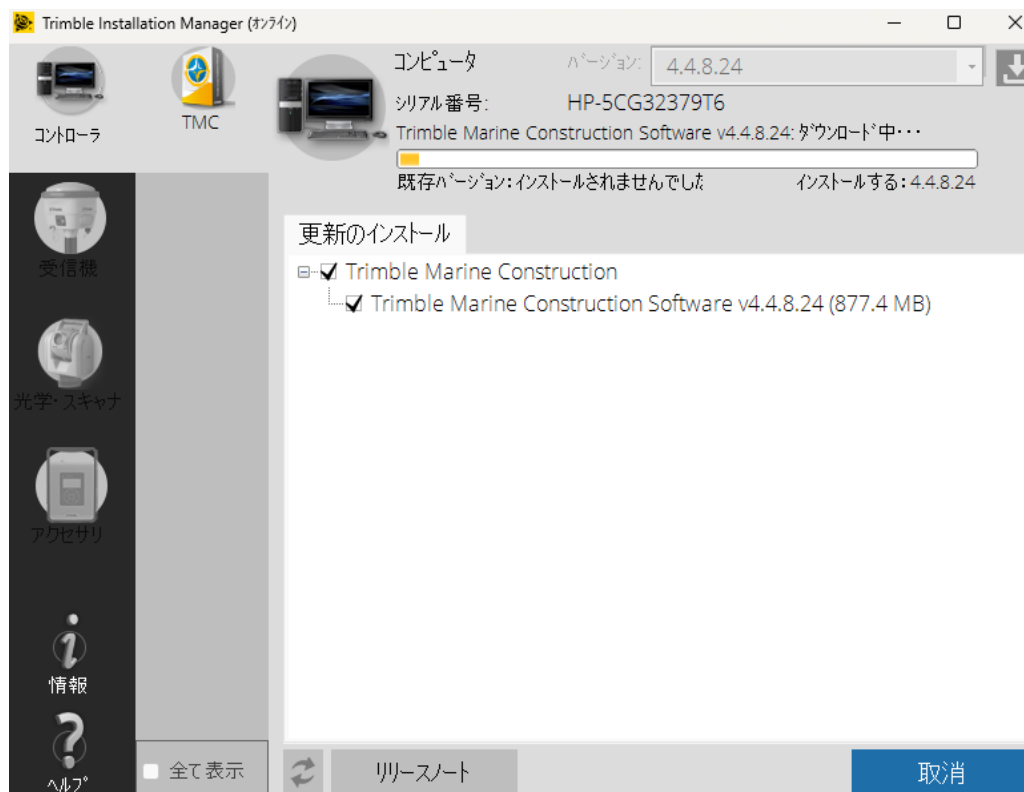
バージョンはライセンス購入日によって異なります。不明な場合はヘルプサイトの[「Trimble Marine Construction」](https://www.trimble.com/Trimble-Marine-Construction)をご確認ください。



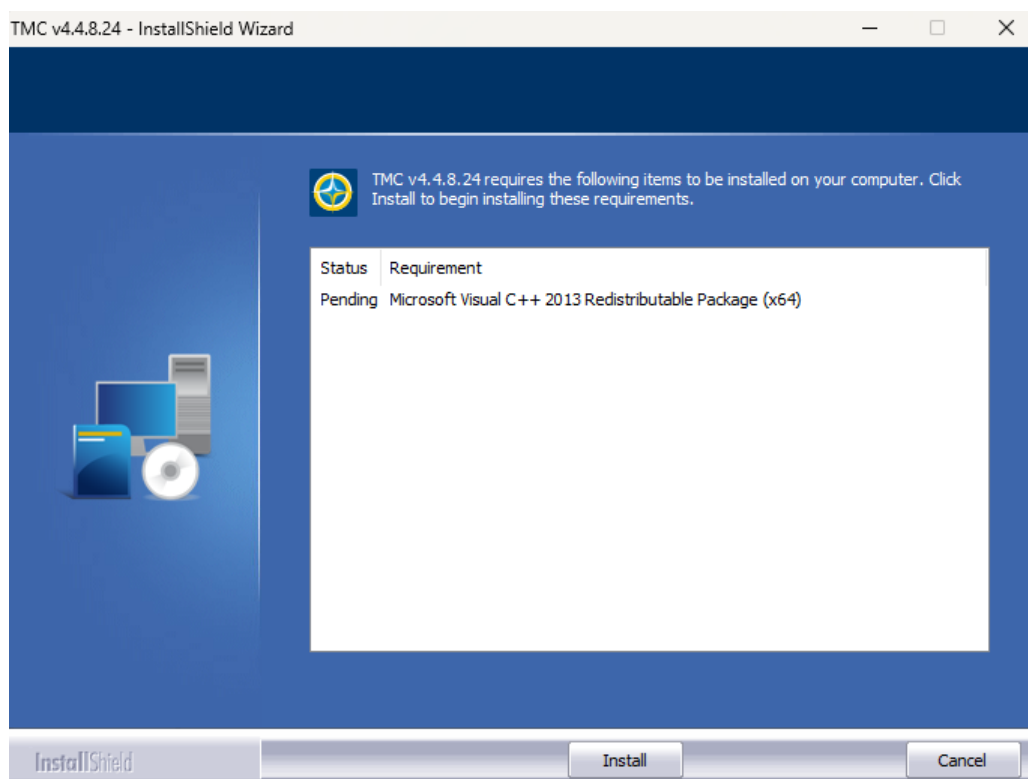
バージョンを決定すると「更新のインストール」にバージョンが表示されるので「インストール」をクリックして進みます。



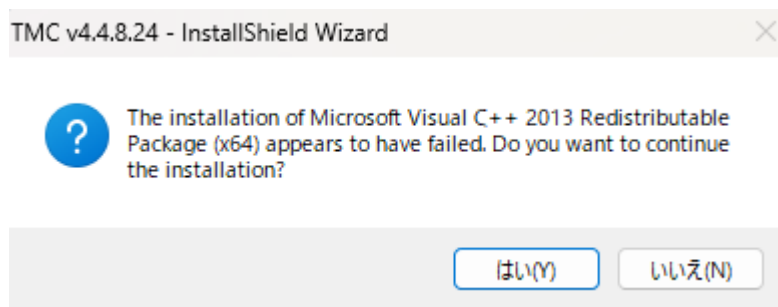
バージョンのダウンロード中...と表示されます。



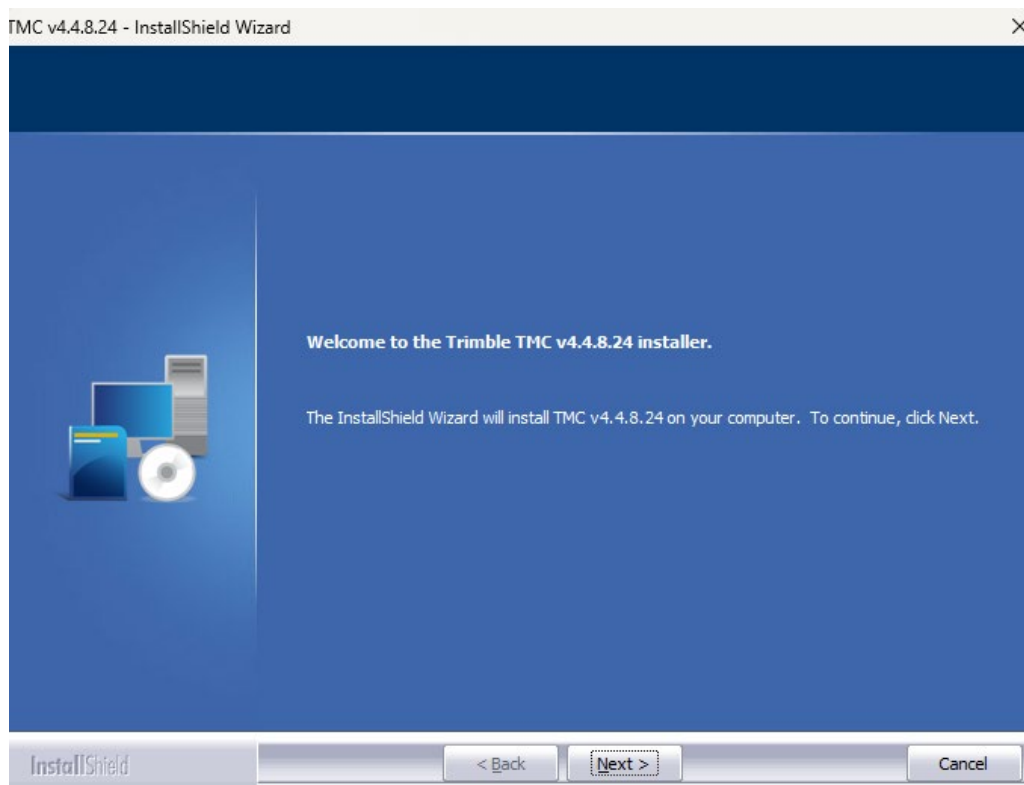
「インストールウィザード」が表示されますので「インストール」をクリックして進みます。



?が表示されるので「はい」をクリックして進みます。



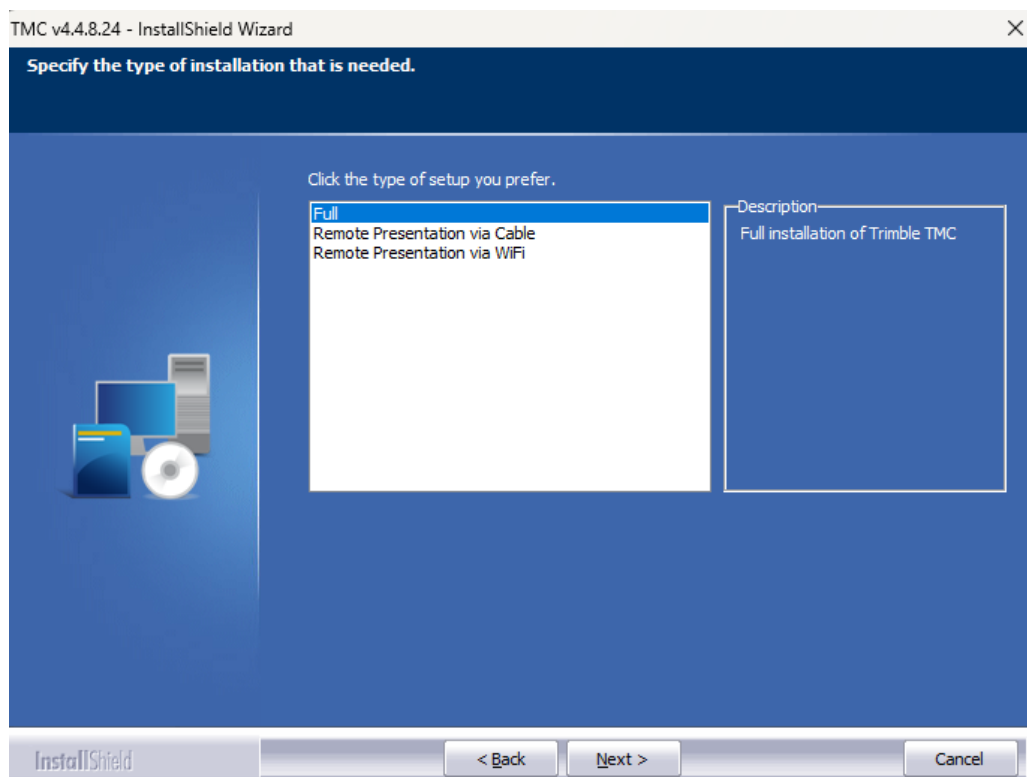
「Installer」が立ち上がりますので「Next」をクリックして進みます。



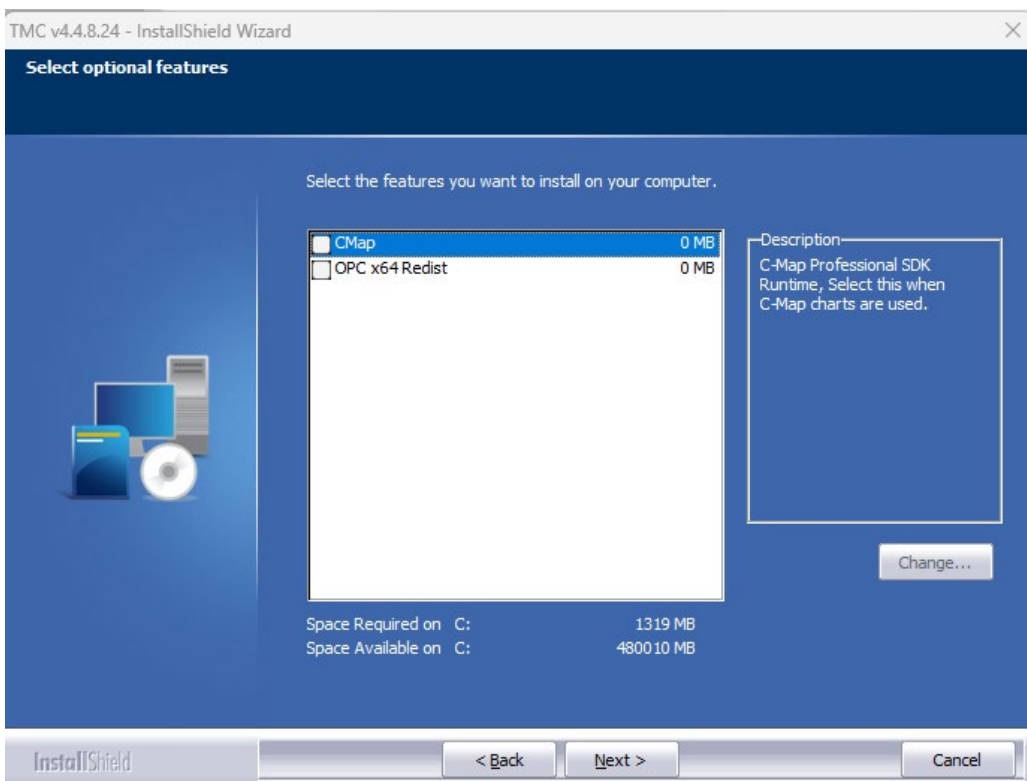
「I accept the terms of license agreement」をチェックして「Next」をクリックして進みます。



「Full」を選択して「Next」をクリックして進みます。

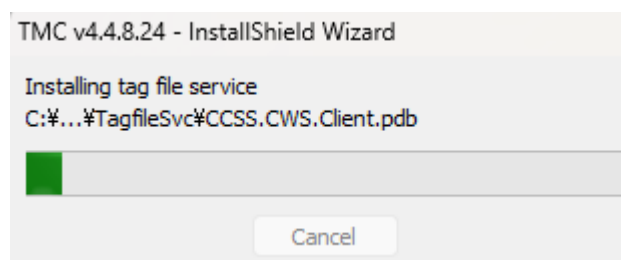
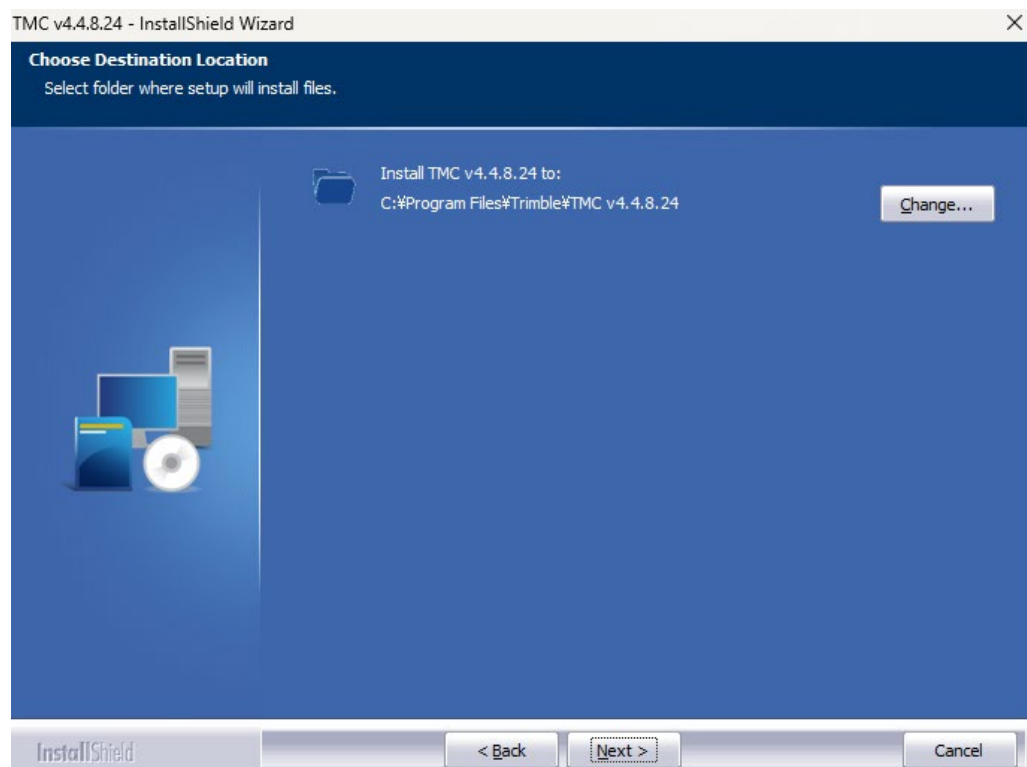


「Cap」「OPC×64 Resist」はチェックなしで進みます。

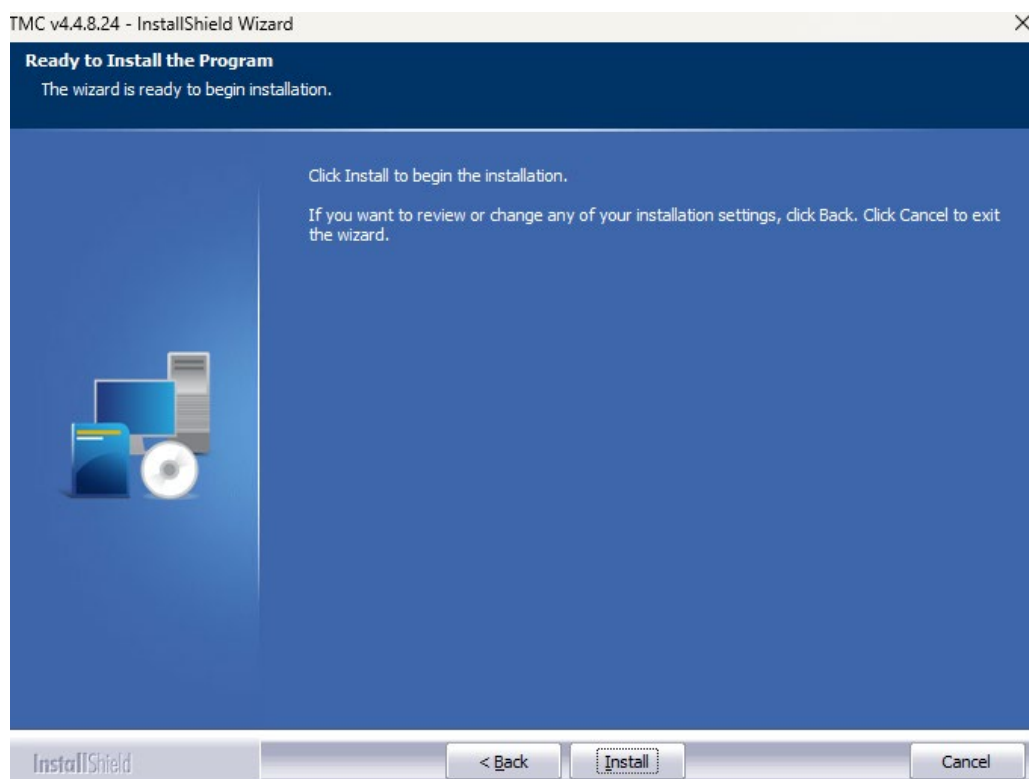


インストール先を指定できます。

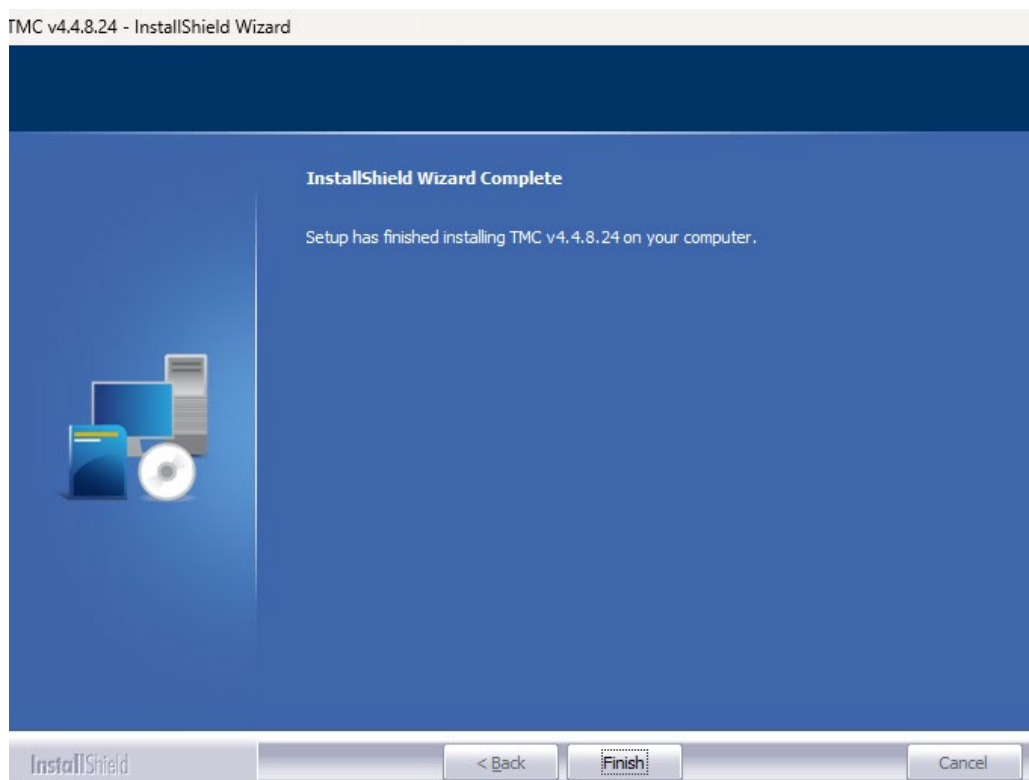
通常はそのまま「Next」をクリックして進みます。



「Install」をクリックして進みます。



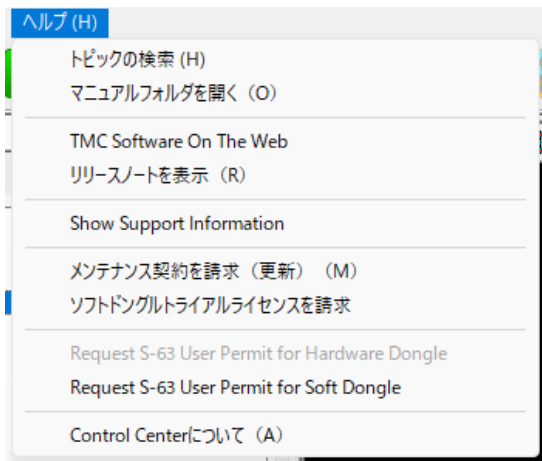
終了しましたら「Finish」をクリックして進みます。



デスクトップにアイコンが表示されます。ライセンスキーをUSBポートに差し込みます。

TMCアイコンをクリックしソフトウェアを起動します。

ソフト起動後「ヘルプ」>「Control Centerについて」をクリック



「Control Center」が展開されます。「ハードウェアドングル情報」を確認しライセンスの契約終了日を確認します。

「バージョン情報」の「Release date」の日付を確認します。

ソフトウェアの契約終了日後のバージョンは使用できません。したがってそれ以前のバージョンを使用するか、ソフトウェアの保証を延長するかして新しいバージョンを使用してください。

